

アート

## Botão Gallery vol.2 富永敏博 個展

昨年度よりこの地域にある小学校の卒業制作の講師として、児童とともに壁画制作に関わってきた富永敏博による個展を開催いたします。富永は、大学で絵画学びながらも、絵画だけにとどまらず、立体やワークショップといった多様な表現方法を用いながら作品制作を行っています。

会期

2015年11月13日（金）～12月5日（土）  
日・月・祝休み

開館時間

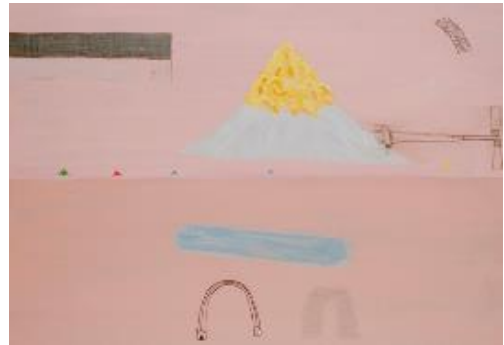
11:00～19:00(入場は閉館時間の30分前まで)

入場料

無料

会場

Botão Gallery (ボタンギャラリー)  
名古屋市港区名港1-15-13



《モンブラン》2011

### ■ 展覧会の見どころ

このまちに2年間通い、ワークショップを通して小学生と関わり、距離の近い存在となってきた富永の、「先生」ではない「アーティスト」の仕事を紹介します。旧作を中心に構成された本個展では、今年8月にネパールで滞在制作を行い発表した作品も展示します。富永にとって初めての海外展で制作した作品をぜひこの機会にご覧ください。

### ◎プロフィール

#### 富永 敏博 / Toshihiro TOMINAGA

1978年愛知県生まれ。

2004年愛知県立芸術大学大学院修了。

愛知を拠点に活動中。作品は絵画、立体、参加型のワークショップなど多岐に渡る。



### 【お問い合わせ】

港まちづくり協議会事務局 広報：岡西

〒455-0037 名古屋市港区名港1-19-23

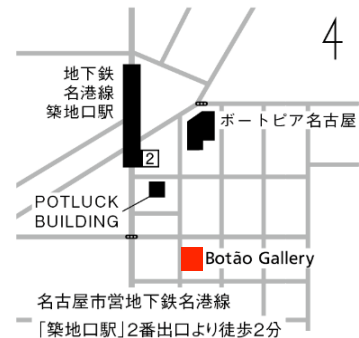
Minatomachi POTLUCK BUILDING (みなとまちポットラックビル)

TEL | 052-654-8911 Mail | okanishi@minnatomachi.jp

Web | minnatomachi.jp mat-nagoya.jp

### Botão Gallery (ボタンギャラリー)

地域に眠る“資源としての空き家”に陽光をあてるプロジェクト「WAKE UP! Project」の第1弾として、アーティストの渡辺英司氏を監修に迎え、旧ボタン店を改装したウインドウギャラリー。



\*ウインドーギャラリーのため室内への見学希望の際は「ポットラックビル」にご来館ください。