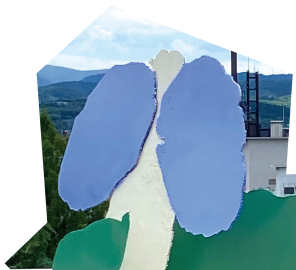
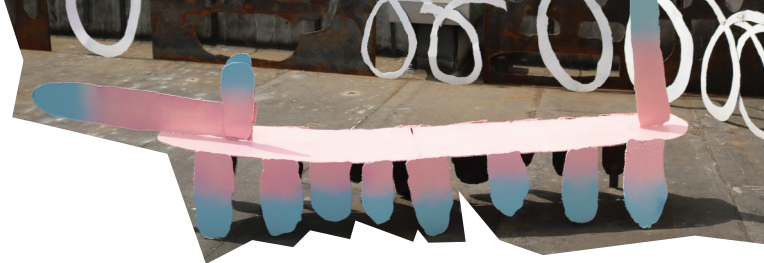


Cat runs away from Mouse / from Cat.



Cat runs away from Mouse, Mouse runs away from Cat.
Rie Shinno



Super Exhibition vol.07

Cat runs away from Mouse, Mouse runs away from Cat.

Super Exhibition vol.07

Rie Shinno

神農理恵

「Cat runs away from Mouse, Mouse runs away from Cat.」

Rie Shinno Cat runs away from Mouse, Mouse runs away from Cat.

スーパーギャラリーでは、鉄、コンクリートブロック、木材などを使って立体作品を制作するアーティスト、神農理恵の個展を開催します。神農は硬質な素材に、カラフルな着色やペーパークラフトの手法などを用いることで、素材自体が持つ重厚なイメージを視覚的に軽やかに変容させます。今回は、スーパーギャラリーで滞在制作する猫とネズミをモチーフにした新作や、これまでの作品を組み合わせることで、ユーモラスな空間をつくりだします。会期中は、アーティストトークとワークショップも行います。

2022.6.25 [土] — 9.3 [土]

Saturday 25 June – Saturday 3 September 2022

11:00 — 19:00

休廊日 | 日曜・月曜・祝日

Closed on Sundays, Mondays, Holidays

滞在制作

6.11 [土] — 6.24 [金]

Artist in Residence

Saturday 11 — Friday 24 June

イベント

6.25 [土]

Event

Saturday 25 June

13:00—14:30 ワークショップ

13:00—14:30 Workshop

15:00—16:00 アーティストトーク

15:00—16:00 Artist Talk

会場 | 港まちポットラックビル

Venue | Minatomachi POTLUCK BUILDING

定員 | 各15名(予約不要)

Capacity | 15 each (no reservation required)



企画 | Minatomachi Art Table, Nagoya [MAT, Nagoya] 監修 | 渡辺英司

主催 | 港まちづくり協議会

Planning | Minatomachi Art Table, Nagoya [MAT, Nagoya]

Supervision | Eiji Watanabe Organizing | Joint Committee of Port Town

* 新型コロナウイルスの感染状況によっては、変更や中止の可能性があります。
会期中のイベントや最新情報については、ウェブサイト・SNS でお知らせします。

WAKE UP! PROJECT

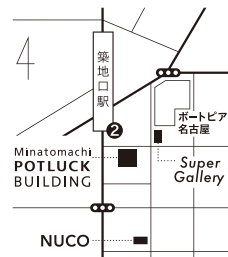
公設市場内一区画を改修したウインドーギャラリー

Super Gallery

Super Gallery スーパーギャラリー
〒455-0037 名古屋港区名港 1-13-10
1-13-10 Meiko, Minato-ku, Nagoya

ウインドーギャラリーのため、休廊日でもご鑑賞いただけます。
ギャラリー内への見学希望の方は開廊時間内に
「Minatomachi POTLUCK BUILDING」までご連絡ください。

WAKE UP! PROJECT は、港まちに点在する空き家を活用した事業です。



【お問合せ】

Minatomachi POTLUCK BUILDING 港まちポットラックビル
〒455-0037 名古屋港区名港 1-19-23 (港まちづくり協議会事務局内)
1-19-23 Meiko, Minato-ku, Nagoya

TEL | 052-654-8911 E-MAIL | info@mat-nagoya.jp

WEB | www.mat-nagoya.jp www.minnatomachi.jp

Minatomachi
Art
Table,
Nagoya
MAT.
Nagoya

港まちづくり協議会
JOINT COMMITTEE OF PORT TOWN